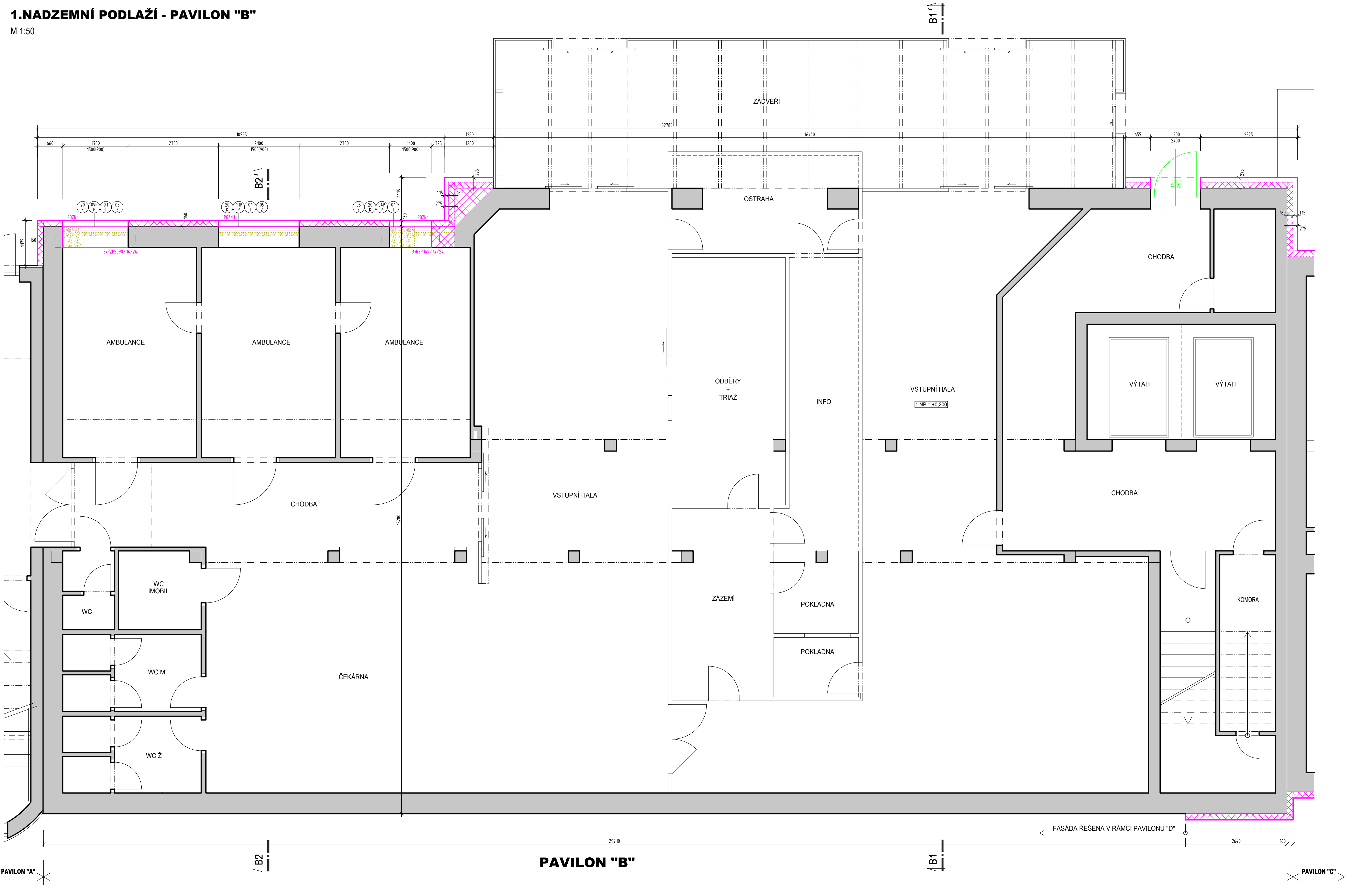


1.NADZEMNÍ PODLAŽÍ - PAVILON "B"

M 1:50



LEGENDA HMOT

- STÁVAJÍCÍ KONSTRUKCE
- ZDÍVO TL.500mm Z CIHELNÝCH BLOKŮ 44 PROFÍ, ROZMER 248x440x249mm, PEVNOST P15, NA TENKOVRSŤVÝ LEPIČÍ TMEL
- OBVODOVÉ ZDÍVO ZATEPLENO KOMPLETNÍM CERTIFIKOVANÝM ZATEPLOVACÍM SYSTÉMEM ETICS, ZÁKLADNÍ IZOLANT MINERÁLNÍ FASÁDNÍ VATA TL.160mm (max Lambda=0.038W/mK), FINÁLNÍ VRSTVA SILIKONOVÁ OMÍTKA ZRN.3
- ZATEPLENÁ VĚTRANÁ FASÁDA - KAZETA BOND, SYSTÉMOVÁ SENDVIČOVÁ HLINÍKOVÁ KOMPOZITNÍ DESKA, SVISLÝ SYSTÉMOVÝ HLINÍKOVÝ ROST KOTVEN DO ZDÍVA, SVISLÁ VĚTRANÁ MEZERA TL.65mm, VĚTROTEŠNÁ MEMBRÁNA (POJISTNÁ DOPLNKOVÁ HYDROIZOLACE), FASÁDNÍ ČEDICÍOVÁ MW PRO VĚTRANÉ FASÁDY TL.160mm (max Lambda=0.038W/mK, 50kg/m³)
- ODSTRANOVANÉ KONSTRUKCE, DEMONTOVANÉ VÝPLNĚ OTVORŮ
- NOVÁ PLASTOVÁ VÝPLŇ OTVORU, IZOLAČNÍ TROJSKLO (CELE OKNO max Uw=0.86W/m²K, CELE DVEŘE max Ud=1.60W/m²K), BARVA VNĚJŠÍ - RAL 9007, BARVA VNITŘNÍ - BÍLÁ
- VÝPLNĚ OTVORŮ, JEJICHŽ VÝMĚNA JE ŘEŠENA SAMOSTATNOU PROJEKTOVOU DOKUMENTACÍ (BARVA VNĚJŠÍ-RAL 9007, BARVA VNITŘNÍ-BÍLÁ, CELE OKNO max Uw=0.86W/m²K, CELE DVEŘE max Ud=1.60W/m²K)
- VE VYZNAČENÉM ROZSAHU BUDE ODSTRANĚN STÁVAJÍCÍ ZATEPLOVACÍ SYSTÉM S TEPELNÝM IZOLANTEM EPS TL.100mm (NÁSLEDNĚ BUDE PROVEDEN NOVÝ KZS)
- OKNO OPATŘENO VNĚJŠÍ STÍNÍCÍ ZALUZIÍ, AL LAMELY TVARU "Z" ŠÍŘKY 63mm, BOČNÍ VODIČ LÍSTY VČETNĚ TLUMIČÍ PRYZOVÉ VLOŽKY, PŮHON-ELEKTROMOTOR, ZATEPLENÁ SYSTÉMOVÁ SCHRÁNKA TL.160mm PRO ZABUDOVÁNÍ DO ZATEPLOVACÍHO SYSTÉMU (ŠÍŘKA SACHTY 115mm, VÝŠKA SACHTY 220mm, PŘEDNÍ IZOLACE 15mm, ZADNÍ IZOLACE 30mm)

POZNÁMKY

- FASÁDA PAVILONU "B" A "C" BUDE OPATŘENA KOMPLETNÍM CERTIFIKOVANÝM KONTAKTNÍM ZATEPLOVACÍM SYSTÉMEM ETICS A VE VYZNAČENÉM ROZSAHU BUDE INSTALOVÁNA SYSTÉMOVÁ KAZETOVÁ VĚTRANÁ FASÁDA VČETNĚ ZATEPLENÍ.
- PODKLAD PRO ZATEPLOVACÍ SYSTÉM - MUSÍ BYT SOUCHÝ, SOUDRŽNÝ, DOSTATEČNĚ UNOSNÝ, BEZ PRACHU A VOLNÝCH ČÁSTÍ. PŘED SAMOTNOU REALIZACÍ SE PROVEDOU ODRHOVÉ ZKOUŠKY PEVNOSTI PODKLADU, DLE KTERÝCH SE STANOVÍ PŘESNÝ ROZSAH OPRAV STÁVAJÍCÍCH OMÍTEK. SOUČASNÝ PŘEDPOKLAD JE V ROZSAHU 30x. OPLACH PODKLADU SE PROVEDE TLAKOVOU VODOU.
- KOMPLETNÍ CERTIFIKOVANÝ KONTAKTNÍ ZATEPLOVACÍ SYSTÉM ETICS:
  - BUDE PROVEDEN DLE TECHNOLOGICKÝCH POKYNŮ VÝROBCE SYSTÉMU VČ. PŘEDEPSANÝCH DOPLNKŮ (NAPR. NÁROŽNÍ LÍSTY, ZÁKLADNÍ PROFILY, OKAPNÍ NADOTVOROVÉ LÍSTY, ATD.).
  - ZÁKLADNÍ TEPELNÝ IZOLANTEM BUDE FASÁDNÍ MINERÁLNÍ VATA PRO KONTAKTNÍ ZATEPLENÍ TLOUŠTKY 160mm (MAX Lambda=0.038W/mK). V MÍSTĚ SOKLU SE POUŽÍJE SOKLOVÝ POLYSTYRÉN TLOUŠTKY 120mm (MAX Lambda=0.034W/mK).
  - KONEČNÁ OPRAVA PLOCHU FASÁDY - SILIKONOVÁ OMÍTKA ZRN. 3mm. V PLOŠE SOKLU BUDE POUŽITA SOKLOVÁ OMÍTKA.
- SYSTÉMOVÁ HLINÍKOVÁ KAZETOVÁ VĚTRANÁ FASÁDA:
  - BUDE PROVEDEN DLE TECHNOLOGICKÝCH POKYNŮ VÝROBCE SYSTÉMU VČ. SYSTÉMOVÉHO PODKLADNÍHO ROSTU A PŘEDEPSANÝCH DOPLNKŮ (NAPR. NÁROŽNÍ LÍSTY, ZÁKLADNÍ PROFILY, OKAPNÍ NADOTVOROVÉ LÍSTY, ATD.).
  - ZÁKLADNÍ TEPELNÝ IZOLANTEM BUDE FASÁDNÍ MINERÁLNÍ VATA PRO VĚTRANÉ FASÁDY TLOUŠTKY 160mm (MAX Lambda=0.038W/mK, OBJEMOVÁ HĚTNOST min 50kg/m³). V MÍSTĚ SOKLU SE POUŽÍJE SOKLOVÝ POLYSTYRÉN TLOUŠTKY 120mm (MAX Lambda=0.034W/mK).
  - NA MINERÁLNÍ VATU BUDE OSAZEN VĚTROTEŠNÁ MEMBRÁNA (POJISTNÁ DOPLNKOVÁ HYDROIZOLACE).
  - PROBĚŽNÁ SVISLÁ VĚTRANÁ MEZERA BUDE MÍT ŠÍŘKU MINIMÁLNĚ 65mm.
  - POUŽITA BUDE KAZETA BOND TL.40mm (SENDVIČOVÁ HLINÍKOVÁ KOMPOZITNÍ DESKA - 2x HLINÍKOVÝ PLECH + FR DESKA).
  - V PLOŠE SOKLU BUDE POUŽITA SOKLOVÁ OMÍTKA.
  - SOUČÁSTÍ DODÁVKY BUDOU VENKOVNÍ I VNITŘNÍ OKENNÍ PARAPETY.
- SOUČÁSTÍ ZATEPLENÍ BUDOVY JE I VÝMĚNA VYZNAČENÝCH VÝPLNÍ OTVORŮ (VÝMĚNA ZELENÉ VYZNAČENÝCH VÝPLNÍ JE ŘEŠENA SAMOSTATNOU PROJEKTOVOU DOKUMENTACÍ). NOVÉ VÝPLNĚ JSOU NAVRŽENY ZE SYSTÉMOVÝCH PLASTOVÝCH PROFILŮ S IZOLAČNÍM TROJSKLEM (CELE OKNO max Uw=0.86W/m²K, BARVA VNĚJŠÍ-RAL9007, BARVA VNITŘNÍ-BÍLÁ, SOUČÁSTÍ DODÁVKY OKEN JSOU VNITŘNÍ PARAPETY.
- ROZMĚRY STAVĚNÍCH OTVORŮ JE NUTNÉ PŘED ZAČLENÍM VÝROBY NOVÝCH VÝPLNÍ OTVORŮ OVRIT ZAMĚŘENÍM NA MÍSTĚ.
- SOUČÁSTÍ PROVÁDĚNÍ ZATEPLENÍ OBJEKTU JSOU VŠECHY STÁVAJÍCÍ PRVKY, KTERÉ SE NA STÁVAJÍCÍ FASÁDE VYSKYTUJÍ - SVISLÉ SVODY, HRMOSVODY, ELEKTROKABELE, OSVĚTLOVACÍ A OVLÁDACÍ PRVKY SILNOPROUDÉ ELEKTROINSTALACE, OVLÁDACÍ PRVKY SLABOPROUDÉ INSTALACE, VENKOVNÍ JEDNOTKY VZDUCHOTECHNIKY, STRÍŠKY, A ZACHOVÁNÍ VŠECHYCH ODVĚTRÁVACÍCH PRVKŮ, APOD.

KRESLIL ING. J. JIREČEK	PROJEKTANT ING. J. JIREČEK	ODPOV. PROJEKTANT ING. R. HUBKA	HIP ING. R. HUBKA	KONTROLOVAL ING. R. HUBKA	<b>PRGXION</b> PROJEKČNÍ A INŽENÝRSKÁ KANCELÁŘ HURDÁLKOVA 206, 547 01 NÁCHOD tel. 491 433 158 fax. 491 487 785
STAVEBNÍK MÍSTO STAVBY	Královéhradecký kraj, Pivovarské nám. 1245, Hradec Králové Oblastní nemocnice Náchod				
AKCE	<b>SNÍŽENÍ ENERGETICKE NÁROČNOSTI BUDOV V OBLASTNÍ NEMOCNICI NÁCHOD</b>				STUPEŇ DATUM
DIL	STAVEBNÍ OPRAVY PAVILONU "B" A "C" ASR ARCHITECTONICKO-STAVEBNÍ ŘEŠENÍ				DPS X/2024
OBSAH	1. NP - PAVILON "B"				ZAKÁZKOVÉ ČÍSLO ARCHIVNÍ ČÍSLO FORMÁT MĚRÍTKO ČÍSLO VÝKRESU
					04/24 536 9 x A4 1: 50 D.1.1.3